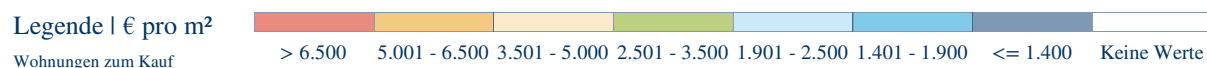
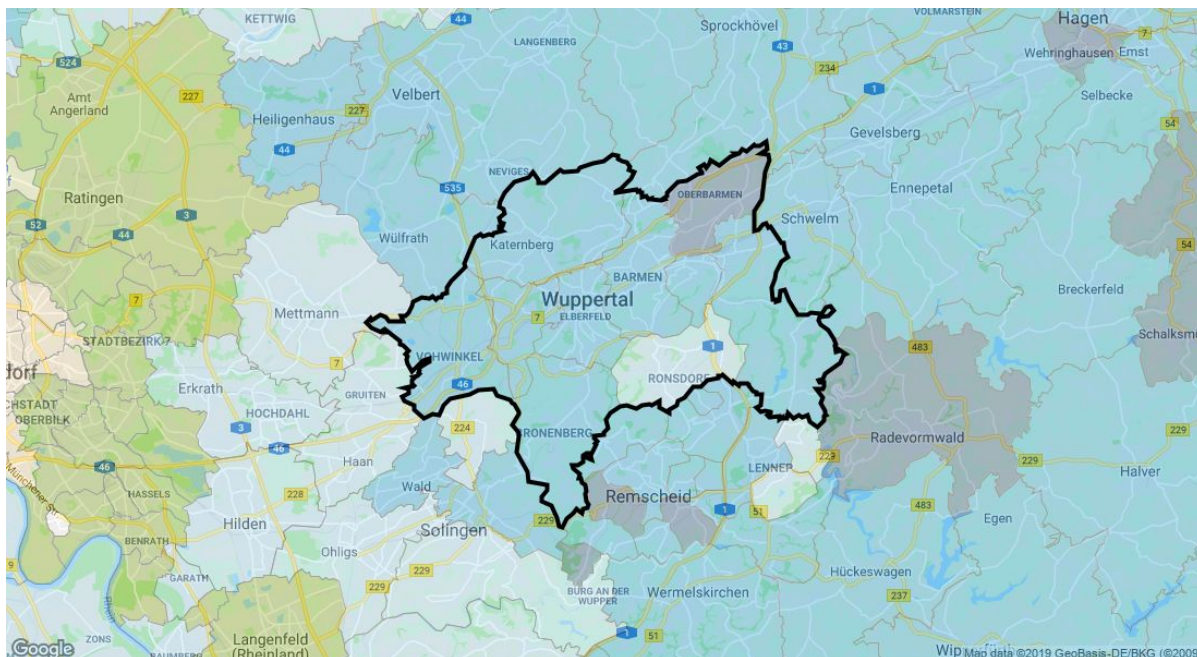


1. Preiskarte

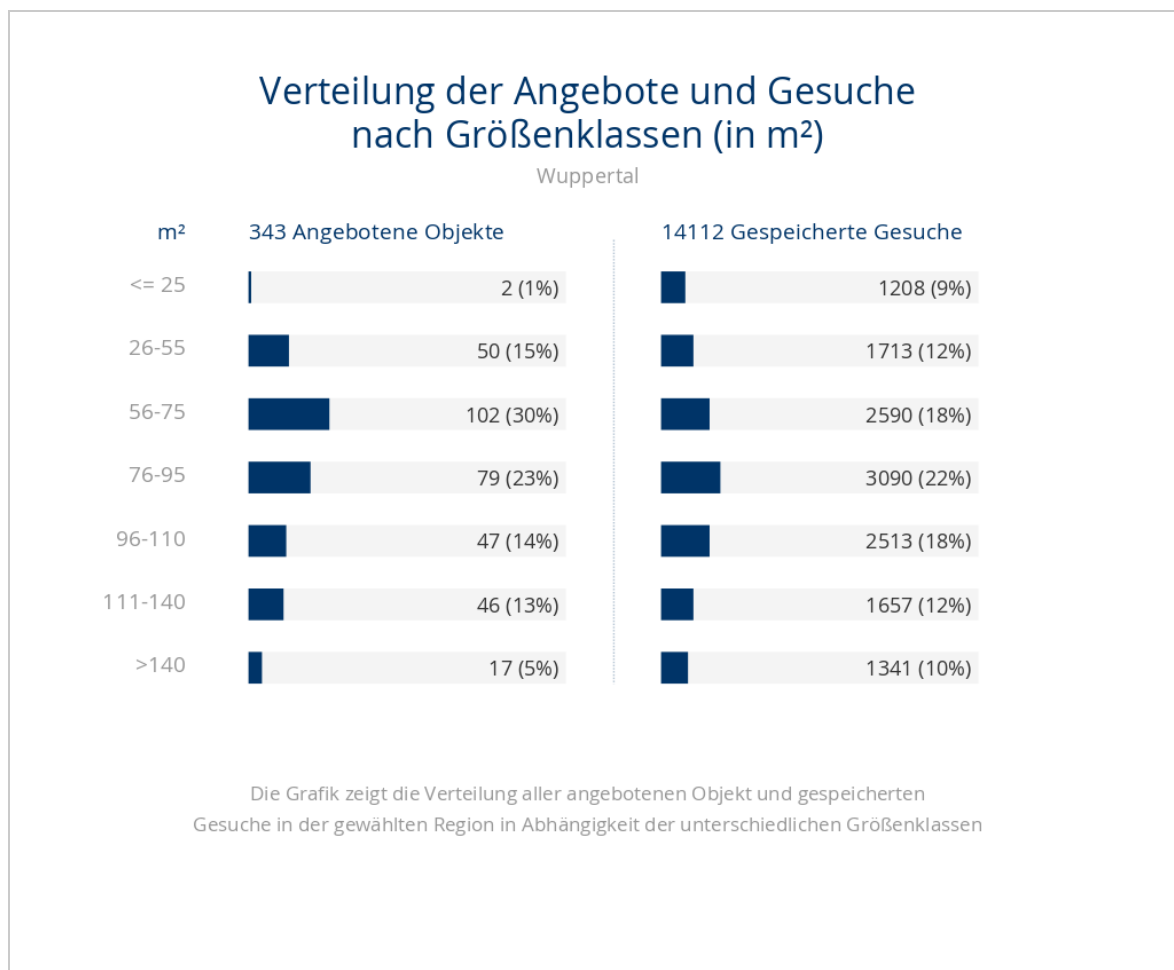
Wohnungen zum Kauf
Nordrhein-Westfalen | Wuppertal



Die Karte zeigt die regionale Preisverteilung für die ausgewählte Region. Die Preisangaben sind auf der Grundlage von realen Abschlusspreisen aus dem Maklernetzwerk von Immobilienscout24 validiert.

2. Angebot & Gesuche und Preisentwicklung

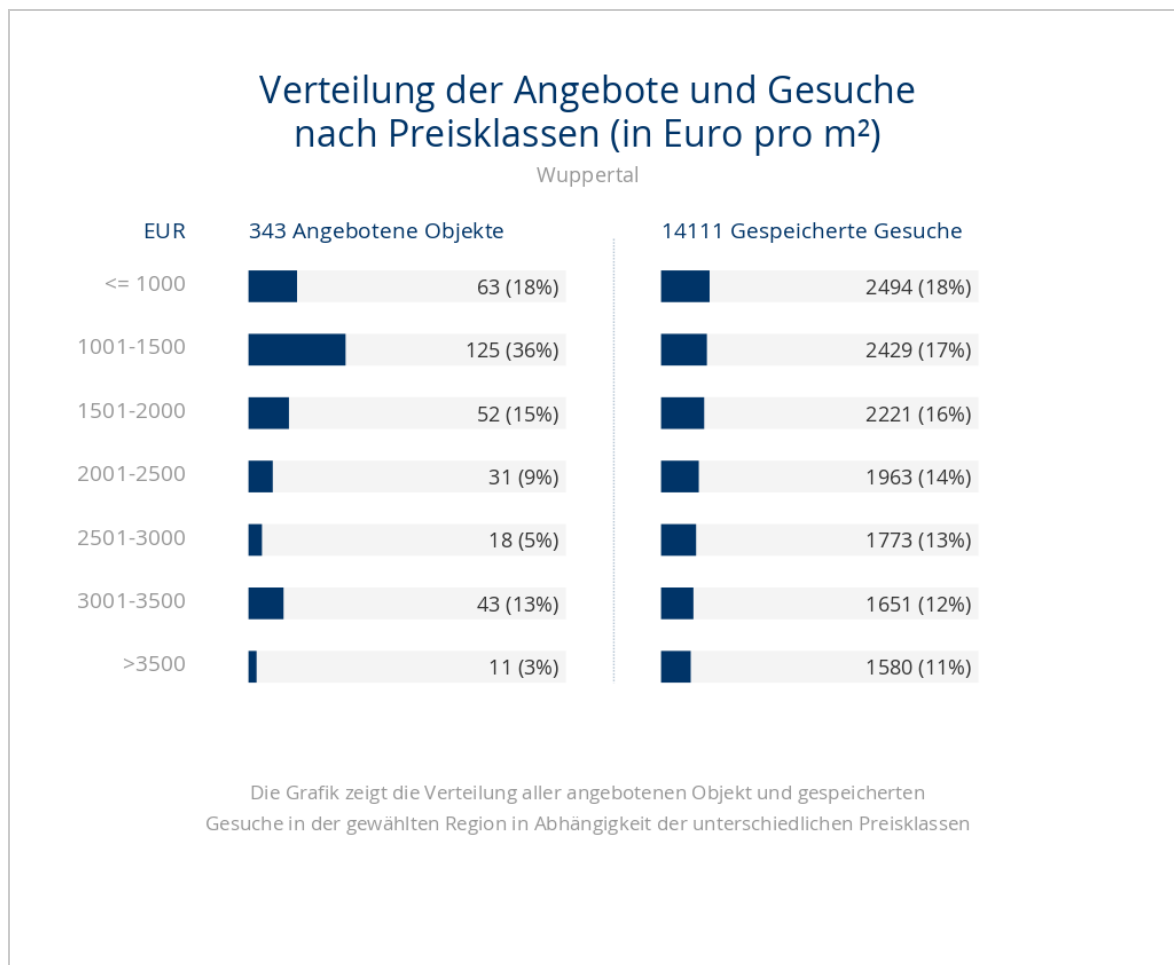
Wohnungen zum Kauf
Nordrhein-Westfalen | Wuppertal



Die Angebote umfassen alle bei Immobilienscout24 angebotenen Immobilien in der ausgewählten Region. Die Gesuche umfassen alle in der Region gespeicherten Suchaufträge. Die Anzahl von Angeboten und Gesuchen bezieht sich auf den Vortag.

2. Angebot & Gesuche und Preisentwicklung

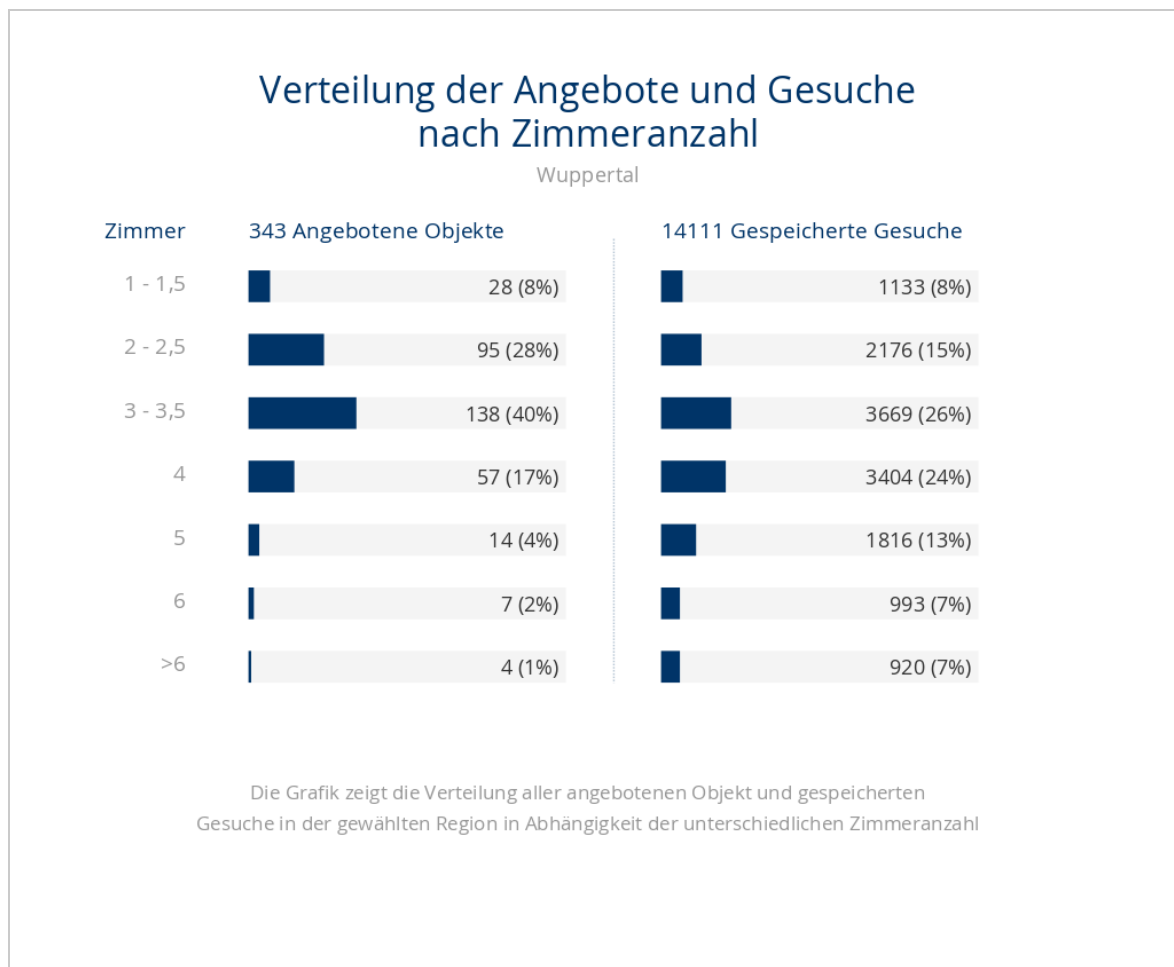
Wohnungen zum Kauf
Nordrhein-Westfalen | Wuppertal



Die Angebote umfassen alle bei Immobilienscout24 angebotenen Immobilien in der ausgewählten Region. Die Gesuche umfassen alle in der Region gespeicherten Suchaufträge. Die Anzahl von Angeboten und Gesuchen bezieht sich auf den Vortag.

2. Angebot & Gesuche und Preisentwicklung

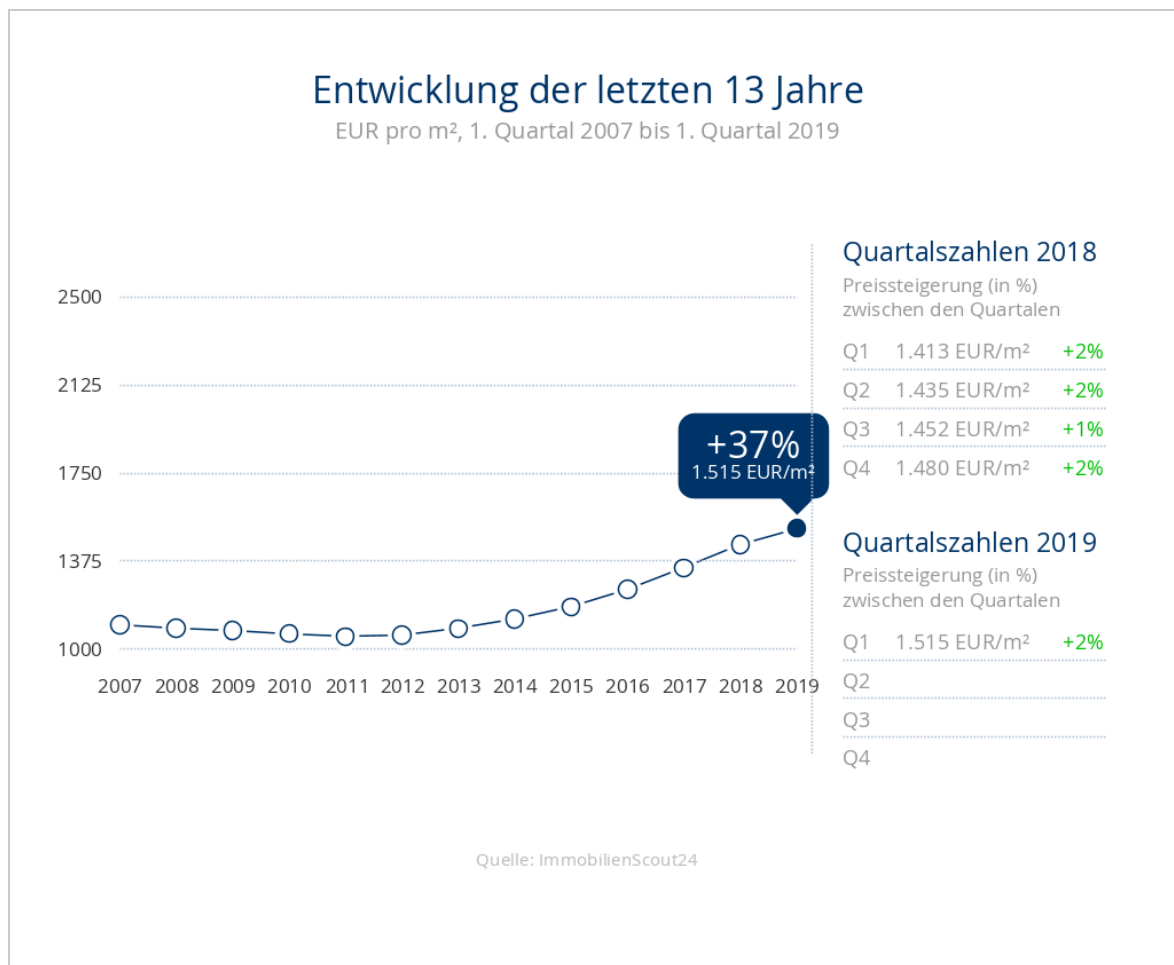
Wohnungen zum Kauf
Nordrhein-Westfalen | Wuppertal



Die Angebote umfassen alle bei Immobilienscout24 angebotenen Immobilien in der ausgewählten Region. Die Gesuche umfassen alle in der Region gespeicherten Suchaufträge. Die Anzahl von Angeboten und Gesuchen bezieht sich auf den Vortag.

2. Angebot & Gesuche und Preisentwicklung

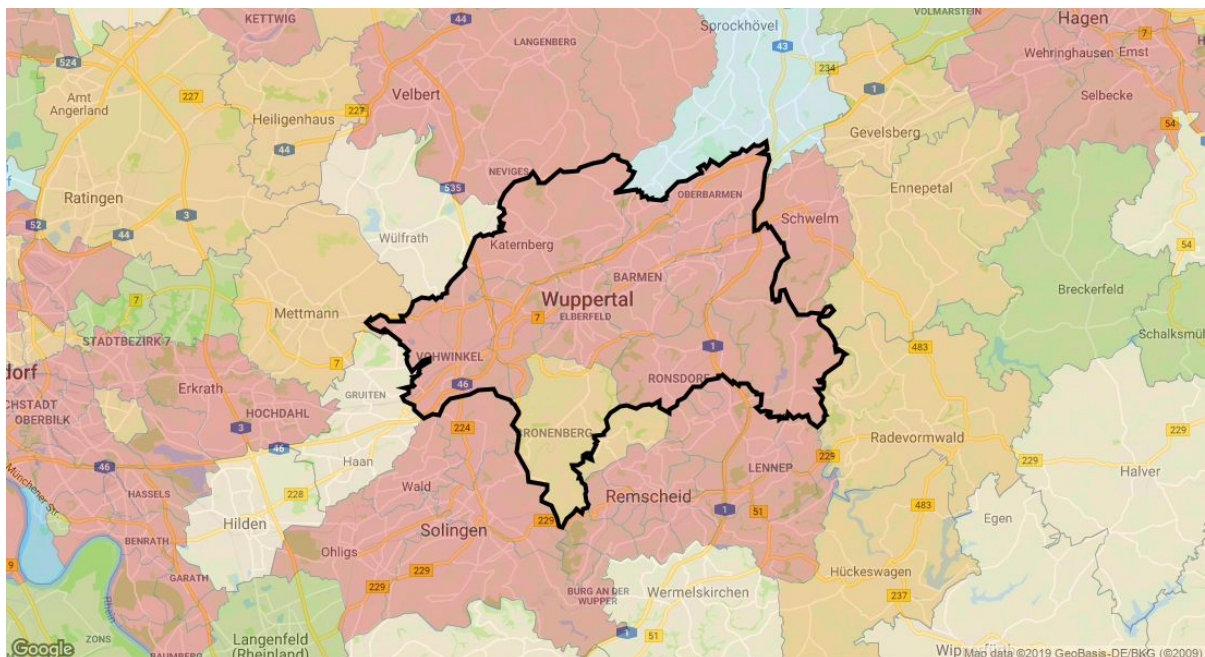
Wohnungen zum Kauf
Nordrhein-Westfalen | Wuppertal



3. Wohnumfeld

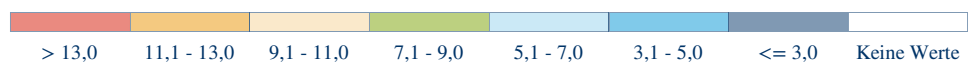
Arbeitslosenquote

Wohnungen zum Kauf
Nordrhein-Westfalen | Wuppertal



Legende | %

Arbeitslosenquote

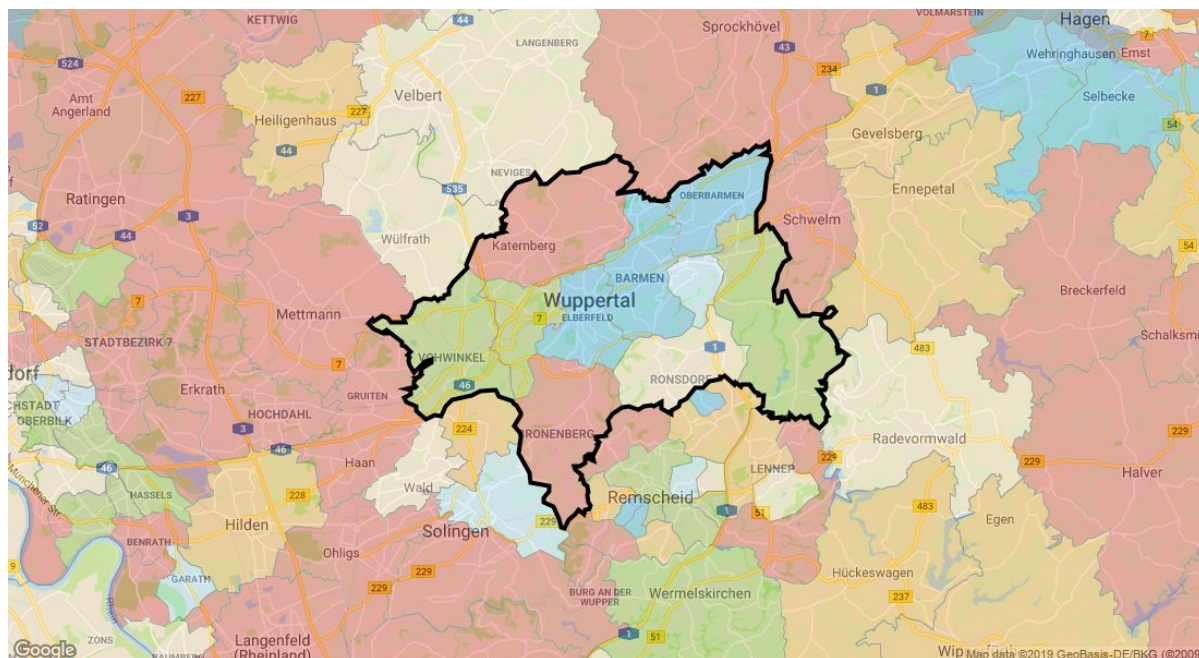


Die Karte zeigt die regionale Preisverteilung für die ausgewählte Region. Die Preisangaben sind auf der Grundlage von realen Abschlusspreisen aus dem Maklernetzwerk von Immobilienscout24 validiert.

3. Wohnumfeld

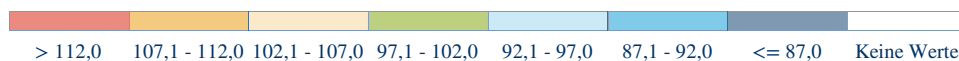
Kaufkraft-Index

Wohnungen zum Kauf
Nordrhein-Westfalen | Wuppertal



Legende | (Index)

Kaufkraft-Index

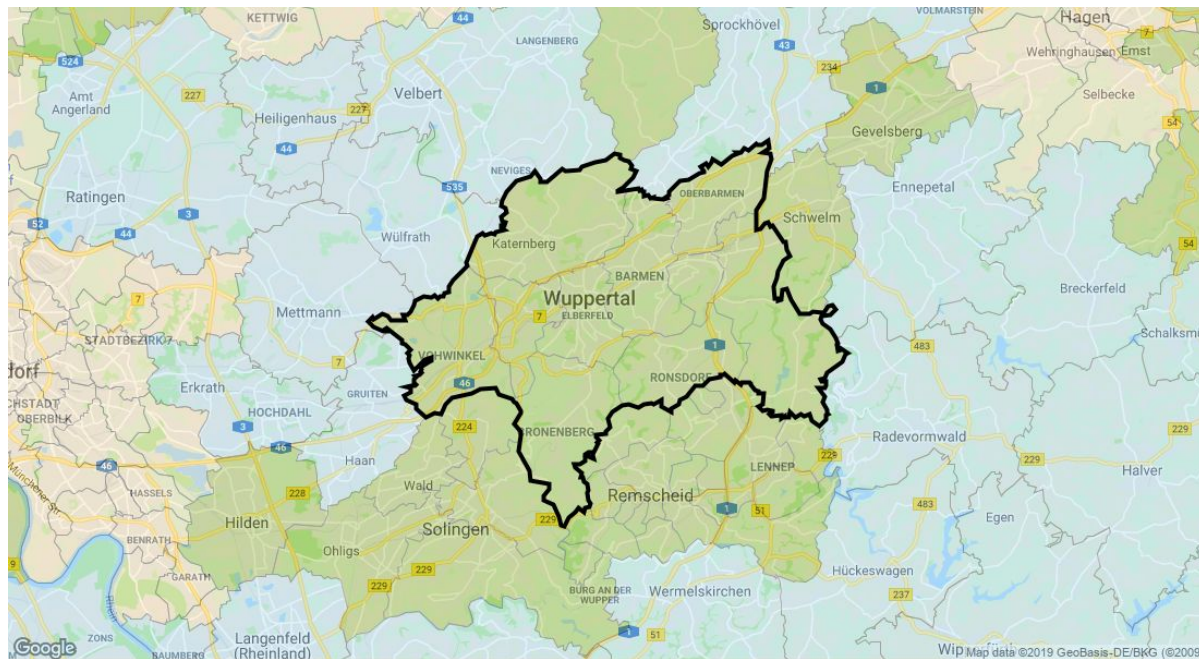


Die Karte zeigt die regionale Preisverteilung für die ausgewählte Region. Die Preisangaben sind auf der Grundlage von realen Abschlusspreisen aus dem Maklernetzwerk von Immobilienscout24 validiert.

3. Wohnumfeld

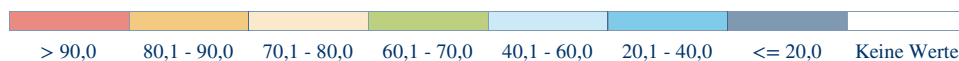
Mieterquote

Wohnungen zum Kauf
Nordrhein-Westfalen | Wuppertal



Legende | %

Mieterquote

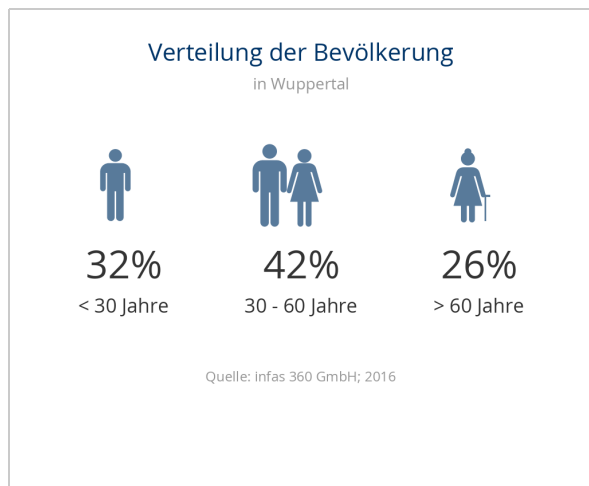
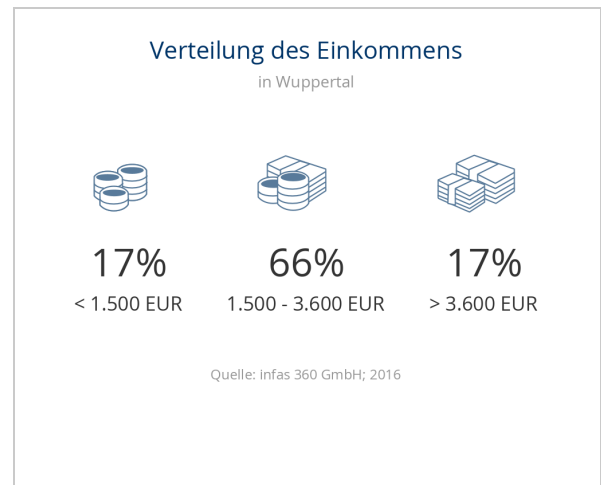
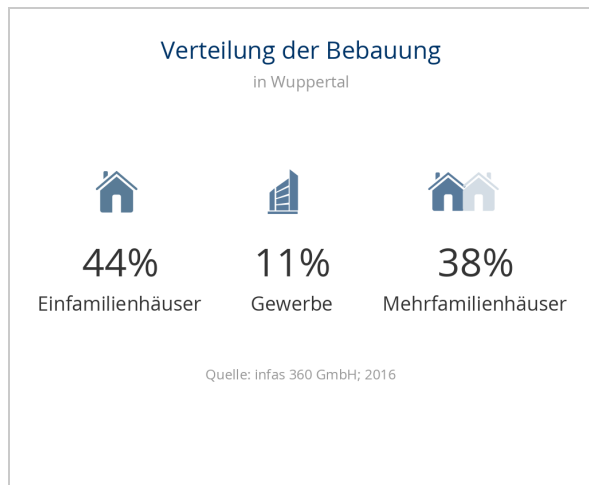


Die Karte zeigt die regionale Preisverteilung für die ausgewählte Region. Die Preisangaben sind auf der Grundlage von realen Abschlusspreisen aus dem Maklernetzwerk von Immobilienscout24 validiert.

3. Wohnumfeld

Soziodemographische Diagramme

Wohnungen zum Kauf Nordrhein-Westfalen | Wuppertal



Die Diagramme vermitteln einen Überblick zur Bau- und Sozialstruktur in der ausgewählten Region. Für den regionalen Vergleich werden die Zahlen pro Diagramm für Bundesland, Gesamtstadt bzw. Landkreis und Stadtteil, bzw. Gemeinde dargestellt.

4. Erläuterungen und rechtliche Hinweise

Der Inhalt des Dokuments unterliegt dem Urheberrecht. Nicht vorgesehene Veränderungen, Kürzungen, Erweiterungen und Ergänzungen bedürfen der schriftlichen Einwilligung durch die Immobilien Scout GmbH. Die in diesem Dokument enthaltenen Informationen beruhen auf Daten von Immobilienscout24, sofern nicht anders angegeben.

Die Immobilien Scout GmbH übernimmt keinerlei Garantie für die Richtigkeit oder Vollständigkeit der Angaben. Die Nutzung ist nur zum eigenen persönlichen oder gewerblichen Gebrauch gestattet. Die Publikation darf nur zu Informationszwecken und nicht zum Verkauf oder zu politischen Zwecken verwendet werden.